

Vracíme Čas.



 VASEA[®] VIA[™]

komplexní systém obnovy buněčného zdraví

Rejstřík:

Proč ASEA VIA? Co musíte vědět, abyste porozuměli smyslu produktu.....	3
Buňky spolu musejí komunikovat. Bez spojení není velení.	3
A co když už to začalo?	5
ASEA Via	6
ASEA REDOX roztok. Klíčový produkt, který vrací čas.....	7
Doplňky ASEA VIA k tomu, co v potravě chybí	9
ASEA VIA SOURCE + složení.....	11
ASEA VIA BIOME + složení	12
ASEA VIA LIFEMAX + složení.....	16
ASEA VIA OMEGA + složení	19
V České republice od roku 2013, ASEA na všech obydlených kontinentech	22
Výsledky jsou měřitelné	22
Kosmeceutika RENU Advanced	26
Jak pracovat s RENU28?	26
Chcete zpět svých 15 let? Bud'te UBUNTU.....	28
Kontakt. Cesta k produktu	28
Přílohy/Ceník	29
Patenty produktů ASEA	30
Důležité odkazy vědecké, komunitní, produktové, bezpečnostní a řízení kvality	30
Důležité odkazy na vědeckou knihovnu Pubmed	31
ASEA jako vztahový marketing. Stůjme ale nohama pevně na zemi	32
Myšlenková mapa / K produktu	33

Úvod

Proč ASEA VIA? Co musíte vědět, abyste porozuměli smyslu produktu.

Průměrná doba, kdy končí věk zdraví, je v ČR 62 let. Pak už je to jen horší a horší. Do důchodu odcházíte v 65 letech a později. Odcházíte s podlomeným zdravím a mnohdy již s několika předepsanými léky.

Zdraví máte podlomené prací ve směnách, stresem, různými jedy z prostředí průmyslu a dopravy, z nutričně chudé či vyloženě nezdravé potravy, léky a různými druhy elektromagnetického záření. Na přirozenou imunitu není spolehnutí. Tělo si s vlivy prostředí umí poradit stále obtížněji.

Pokud je vám 50 a víc, určitě čtěte dále. Jedná se o váš čas. Čtěte dále, pokud si svůj čas chcete vzít zpět a žít ten život, který chcete a ne ten, který na vás zbyl.

ASEA VIA vrací čas. Dělá život delším a „stárnutí“ pomalejším a kvalitnějším. Vrací váš biologický věk i o 20 let zpět. Umožní vám navrátit se do tělesného a duševního stavu, v jakém jste byli na přelomu tisíciletí, protože obnoví činnost vašich tělesných buněk na stav, jaký si z té doby pamatujete.

Vzpomeňte si na to, co jste dělali a jak jste se cítili. Nejen to, že vaše stárnutí zpomalí, dokonce vás v čase vrátí. Co už bolí, bolet přestává, co už nefunguje, obnovuje svou činnost, co už dnes léčíte chemicky, brali jste léky před 20 lety? S ASEA VIA se dostanete PŘED svou nemoc do doby, než vznikla, pokud vznikla v důsledku níže uvedených souvislostí, což je většina civilizačních chorob.

ASEA VIA vám umožní znovu žít a dělat to co dříve: „Tady máš zpátky čas, který jsi ztratil. Žij ho znovu. Máš na to 10, 20, výjimečně i 30 let.“

Buňky spolu musejí komunikovat. Bez spojení není velení.

Záběr ASEA VIA vychází z nejhlubších zákonitostí života, jak ho známe, z bazálních zákonů fyziky, chemie a biologie a aplikuje je na lidské zdraví.

Kouzlo ASEA VIA spočívá v buněčné signalizaci a synergii. Obnovuje komunikaci mezi buňkami vašeho těla. Tím se odlišuje od podobných produktů a činí z něho nenapodobitelný systém. Signalizací provázaný, vzájemně se doplňující.

ASEA VIA nic neléčí. Poskytuje tělu to, čeho časem pozbylo, zejména schopnosti reagovat na vlivy životního prostředí v celé jeho šíři. Základem zachování života každé buňky je udržení homeostázy – rovnováhy. K tomu má buňka zřízen důmyslný systém organel, který je

analogický k orgánům tak jak je známe z lidského těla. Systém dýchací, trávicí, vylučovací, imunitní, reprodukční a také systém signální = komunikační. Právě ten je zajišťován prostřednictvím tzv. signálních molekul, které přenášejí informace z prostředí, aby tělo mohlo reagovat na to, co se děje a přizpůsobilo se okolním podmínkám (světlo, tma, potrava, infekce, nebezpečí, pohyb...) Každý pohyb prstu je výsledkem složitého nervového a svalového procesu, kdy chcete, aby se prst pohnul, a on vás poslechne a pohne se. Existují tisíce procesů, o kterých nevíte, a ony probíhají zcela samy. Díky buněčné komunikaci. Schopnost přenést informaci rychle a správně za účelem správného přizpůsobení je podmínkou přežití. To znamená, že nikoli DNA, ale faktory prostředí jsou ty, které zapínají a vypínají aktivitu jednotlivých genů, tedy jednotlivých buněčných funkcí.

Signálních molekul existuje celá řada, my si budeme všimnout redoxně signálních molekul, které mají svůj původ v buněčných organelách zvaných mitochondrie. Signální systém funguje jako facebook mezi členy stejné zájmové skupiny. V jediném lidském těle 50 miliard buněk ohraničených buněčnou membránou a každá z nich je protkána tisíci proteinových snímačů (receptorů) a vykonavatelů práce (efektorů), které reagují na to, co se děje. Jediný cíl je se přizpůsobit, udržet rovnováhu, tedy zdraví. Signální molekuly jsou nepostradatelné pro přežití i vícebuněčného organismu rostlinného, živočišného nebo lidského těla, protože umožňují koordinaci životních funkcí a činností.

Na každý signál navazuje řada procesů, které vedou ke vzniku různých reakcí, vzniku specializovaných proteinů, které mají přidělenou roli. Signalizace, nebo chcete-li komunikace, je pro správné reagování těla klíčová.

Oslabení buněčné aktivity a signálních funkcí věkem nebo vlivy prostředí jsou příčinou, že se tělo vlivům prostředí přizpůsobuje pozdě, chybně nebo se přizpůsobuje něčemu, co není. A to včetně eliminace vlivu volných radikálů včetně reaktivního kyslíku vyvolávajícího oxidativní stres, či poškozující samotnou DNA, která pak funguje chybně.

Proteiny (bílkoviny) jsou hlavními stavebními prvky těla. Pokud je signalizace narušena, vznikají nežádoucí formy proteinů, které se chovají nestandardně až škodlivě. Vzniklé nežádoucí proteiny jsou imunitním systémem likvidovány. Likvidace této mrtvé hmoty však vyvolává uvnitř buněk stres a chronický zánět. Tělo ve stresu není schopno správné buněčné reprodukce, protože svou energii spotřebovává na imunitní boj o vlastní přežití. Na celém těle je tento boj pozorovatelný jako tzv. civilizační choroby v celé jejich škále.

Poprvé si signálních molekul všimli až v roce 1998. Proto řada lékařů o jejich existenci dodnes nemá tušení. Nebyly součástí vzdělávání. Další 16 let trval výzkum, který byl cílen na vývoj a zejména stabilizaci signálních molekul právě pro obnovení normální signální funkce organismu. Takové, jaká je charakteristická pro mladší věk, kdy se tělo přizpůsobuje správně, tedy je zdravé.

Na portálu americké vědecké knihovny www.pubmed.gov najdete pod klíčovými slovy „redox signaling“ na 40.000 odkazů, pod „oxidative stress and“ najdete na 320.000 odkazů.

ASEA VIA vrací signální proces na dřívější úroveň. Vrací funkci a tím vrací čas. Spolu s dalšími doplňky optimalizuje a harmonizuje fyzikální, chemické a biologické faktory tak, aby se tělo dokázalo adaptovat na prostředí jako ve chvíli, kdy bylo mladší. Mnoha lidem dokonce umožnila jejich prostředí změnit. Poznali, že pro ně nebylo zdravé. Například změnili práci. Na to předtím chyběla síla, odvaha, odhodlání, sebedůvěra, vůbec schopnost mít vizi.

ASEA VIA dává tělu to, co ve stravě chybí a posiluje buněčnou aktivitu, aby dokázala všechny potřebné látky zpracovat pro své procesy metabolické, imunitní, reprodukční. Jako to dokázala dřív.

Tělo je moudré. Vytvořilo se tisíce let. Nepotřebuje chemii. Když dostane, co potřebuje v přirozené přírodní podobě, poradí si samo. Právě důvěra v přírodu samu je u ASEA VIA něco, co je fascinující, jednoduché a funkční.

A co když už to začalo?

Nějaké příznaky civilizační choroby se už objevily? První, druhé pilulky? Zvažte koordinaci postupu s lékařem. S ASEA VIA příznaky pravděpodobně ustoupí nebo se zmírní, protože jejich původ spočívá v narušené homeostáze, nedostatečné signalizaci a omezené schopnosti adaptovat se na okolní prostředí.

Vraťte ho do fyzikální, chemické a biologické rovnováhy, jako bylo dřív a váš biologický věk, vegetativní stav organismu, se měřitelně sníží o 15, 20 let. Chcete je žít znovu?



Takto to vypadá, když redoxní proces funguje 25 – 30 let skvěle. Tělo vás poslouchá. (ilustr. foto I-sport)



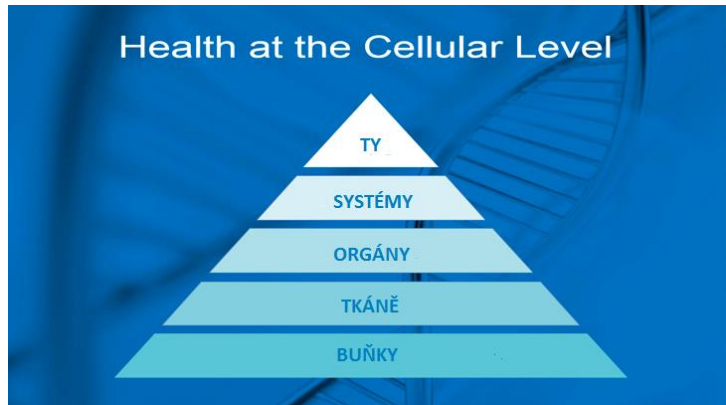
Takto to vypadá, když redoxní proces nefunguje 25 – 30 let vůbec. Tělo se podřídilo zákonu entropie a rozpadlo se v prach. (ilustr. foto tatoodo)

Jde o to, co s tím časem mezi a jak zpomalit nástup entropie, případně jak zvýšit výkon jednotlivých funkcí během aktivního života.



Vychází ze základních předpokladů:

- 1. Zdraví člověka vychází ze zdraví jeho buněk. Lidské tělo je složitý a evolučně prověřený systém, který je schopný udržovat své zdraví sám, pokud má k dispozici všechny potřebné složky.*
- 2. Způsob zemědělství způsobil fakt, že strava je nutričně prázdná a tělu se dlouhodobě pro správné fungování nedostávají důležité složky potravy.*
- 3. Kompenzační schopnosti těla jsou neobnovitelně vyčerpávány způsobem života a pracovním nasazením, a navzdory prodlužujícímu se věku prodlužuje se i doba strávená v závislosti, nemoci a bezmoci.*
- 4. Nedostatek vnitřních zdrojů stojí za nemocemi, protože tělo není schopno adaptovat se na okolní prostředí a jeho fyzikální, chemické a biologické proměnné.*
- 5. Pokud dáme tělu to, co potřebuje, nebo o co věkem a způsobem života přišlo, tělo má schopnost navrátit se do stavu, který lze hodnotit jako snížení biologického věku a navrácení funkčnosti organismu na stav, v jakém byl před 10 – 30 lety.*



Na všech obydlených kontinentech. Na českém trhu od roku 2013.

Systém ASEA VIA obsahuje vzájemně se podporující složky, které poskytují

- **důležité stavební prvky pro správný metabolismus živin**
- **systém přirozené imunitní ochrany**
- **čas, který dlouhodobě udržuje poznávací funkce, které dělají člověka člověkem**
- **redoxně signální proces, který všechny výše uvedené složky**

ASEA REDOX roztok. Klíčový produkt, který vrací čas.



Pokud chcete vědět ještě víc...

Podporuje redoxně signální funkce buněčného života a metabolismus energie jako celek.

4 x 1 litr v balení na 1 měsíc

2x denně vypít 50 ml z plastového pohárku nebo skla. Minimálně 15 minut před nebo po jídle.

S ničím nemíchat, nepít z láhve, pozor na styk s kovem (vč. amalgámových plomb).

Příklad za všechny. Stojíte na přechodu pro chodce a čekáte na zelenou. Ve chvíli, kdy se rozsvítí zelená, vysíláte energii záměru svému tělu, energie záměru se NĚKDE promění v biologický proces a vy vykročíte. A ještě se rozhlédnete, rozumově vyhodnotíte situaci a tělo vás poslechne. Udělá, co potřebujete. Fyzikální energie propsaná do biologické odpovědi. A příklad správné signalizace. A viděli jste lidi, kteří stojí, koukají a vydají se na cestu až ve chvíli, kdy už zase svítí červená? A viděli jste lidi, kteří čekají na zelenou, a vy vidíte, že nejsou na ulici, ale nacházejí se uprostřed svého obývacího pokoje? Z jednoho pohledu narušená signální funkce, zmatenost a možnost stav zvrátit, z pohledu jiného Alzheimer, nevratnost, progresse, bez vědomí a smrt v útulku. A také byznys s bezmocí.

Redoxně signální proces je to místo, kde se proměňuje fyzika v biologii. Proces, který volnou fyzikální energii mění na biologickou odpověď. Redoxně signální proces je zodpovědný za to, že vás tělo poslouchá a taky vás chrání, protože nemůžete na všechno myslet. Je to fyzikální podstata života. Bez redoxně signálního procesu by na Zemi nic nežilo, protože by se to rozpadlo na prach. Odehrává se na nejspodnější úrovni života, na úrovni buněk, a to bez ohledu, jedná-li se o buňky rostlinné, zvířecí nebo lidské.

Redoxně signální proces potřebují i všechny čínské houby, aloe vera, rakytník, ječmen, spirulina, acai, marihuana a všechny další populární bylinky. Bez redoxního procesu by nebyly rostliny, zvířata ani lidé. Nebyl by na Zemi život. Bez redoxního procesu by nebyla aromaterapie, gemmoterapie, Bachovy esence, CBD, žádný výživový poradce ani homeopat, žádná babka mastičkářka ani žádný dědek kořenář.

Byť se v lineárním světě jedná o vyzkoušené a užitečné produkty a služby, je třeba si uvědomit, že ASEA není součástí této hry. ASEA hraje svou vlastní soutěž.

Buněčné orgány zodpovědné za redoxně signální proces se nazývají mitochondrie. Mitochondrie plavou ve slané nálevu buňky a v rychlém sledu mění jeho fyzikální strukturu (ne chemickou H₂O) a vytvářejí reaktivní redoxně signální molekulu. Ta, pokud není využita, mění se zpět na původní strukturu „slané vody“. Pokud využita je, stává se signalizací, tedy informací mezi buňkami i mezi orgány.

Věkem snižující se buněčná aktivita je provázána snižující se aktivitou mitochondrií, klesající produkcí redoxně signálních molekul, a tedy zpomalující se signalizací. Proto se lidé věkem zmenšují, jejich buňky ubývají, nereprodukuje se. Lidé říkají, že už „rostou do země“. Mění se funkčnost těla, myšlení, paměť, rozhodování, řeč, schopnost odolat nemoci nebo schopnost hojení. Tělo není schopno metabolizovat jako dříve. Všechno jde pomaleji, jako kdybyste přešli zpátky od facebooku k poštovním holubům. Některé zprávy ani nedojdou... Tělo ztrácí schopnost zvládat faktory prostředí.

Věkem buněčná aktivita slábne a redoxně signálních molekul ubývá. Slabý redoxně signální je proces hojně provázený oxidativním stresem vyvolaným volnými radikály, např. kyslíkem, navazujícími chronickými záněty a celým seznamem civilizačních chorob se všemi důsledky. Slabý redoxně signální proces lze pojmenovat jako stárnutí a jeho nečinnost jako smrt a rozpad na prach. Zcela podle zákonů o entropii. Je to jen fyzika.



**Certifikováno respektovanou laboratoří www.bioagilytix.com:
„Obsahuje redoxně signální molekuly.“**

ASEA REDOX je roztok redoxně signálních molekul, který ve vyšším věku doplňuje jejich přirozený úbytek.



**ASEA REDOX roztok je ta část systému, která vrací čas.
K ní je synergicky dotvořen další systém buněčné podpory.**

Doplňky ASEA VIA k tomu, co v potravě chybí



ASEA VIA SOURCE

obsahuje důležité minerály, vitamíny a stopové prvky. Jedná se hlavně o stavební prvky pro tělo jako takové.

ASEA VIA BIOME

navrací složení střevního mikrobiomu (mikroflóry) do původní podoby. Zajišťuje rovnováhu s mikrobiálním světem přátelských a méně přátelských bakterií. Tím podporuje přežití člověka ve vnějším prostředí obnovením plné imunitní schopnosti.

ASEA VIA LIFEMAX

udržuje poznávací funkce a dlouhověkost bez závislosti na cizí pomoci. Je zaměřen na udržení člověčenství, protože cílí na myšlení, paměť, řeč, učení, rozhodování, tedy na procesy, které dělají člověka člověkem.

ASEA VIA OMEGA

dodává tělu nepostradatelné nenasycené mastné kyseliny omega 3 , 5, 7, EPA a DHA, které si tělo nedokáže vytvořit samo. Jsou nepostradatelné pro řadu metabolických a imunitních funkcí spojených se zdravím mozku, nervové a srdečně-cévní soustavy, pro funkce zraku a správnou činnost buněčných membrán, které reagují na signály z prostředí.

ASEA VIA SOURCE



Obsahuje certifikované organické superpotravin, organické stopové minerály a vitamíny ze zdrojů nedotčených moderním způsobem hospodaření.

120 kapslí

4 denně, 2 + 2

Nejsou geneticky upraveny

Bezlepkové

Pokud chcete vědět ještě víc...

Všechny živiny VIA SOURCE pocházející z celistvých potravin. Tedy z potravin čerstvých, nezpracovaných a nerafinovaných. Obsahuje vitamíny a minerály v glykoproteinovém fermentu, což je proces, který převádí živiny do proteinové matrice přirozenou fermentací, čímž se vitamíny a minerály stávají stabilnější a metabolicky dostupnější.

Zahrnuje jak makro-, tak stopové minerály z mořských červených řas, unikátního rostlinného zdroje, který je biologicky dostupnější než minerály pocházející z jiných zdrojů.

Obsahuje certifikované organické superpotravin - kombinaci nutričně nejbohatších zelených potravin a bobulí. Maximální obsah těchto fytonutrientů je zaručen sušením při nízkých teplotách. Obsahuje vitamíny B extrahované z Bazalky posvátné, citronu a guavy (Kvajávy hruškové), jejichž aktivita a stabilita je podporována procesem vlastního kvašení.

Obsahuje organické stopové minerály z prastarého rostlinného zdroje, který nebyl podroben moderním zemědělským technikám. Protože tyto minerály jsou v nedotčené formě, jsou bohaté na živiny, které se nenacházejí v typické západní stravě.

Zahrnuje zdroje přírodních fytonutrientů, jako jsou polyfenoly, karotenoidy, indol-3-karbinol, které mají široké spektrum zdravotních přínosů.

Obsahuje BioAmplify™, patentovaný absorpční komplex společnosti ASEA, který poskytuje potřebné součásti, aby zajistil maximální metabolickou dostupnost všech živin vložených do VIA Source.

Kromě výše uvedených vitaminů A, řady B, C, D a stopových prvků Vápníku, Hořčíku, Zinku, Železa, Manganu, Chromu, Selenu obsahuje extrakt z vojtěšky, ječmene, ova, pšenice, granátového jablka, malin, maqui, hroznů, brusinek, borůvek, černého rybízu, acai, aceroly, chlorelly, spiruliny, brokolice, mořských řas, zelí, kapusty, petržele, listů pampelišky.

SUPPLEMENT FACTS. Serving Size: 4 Capsules / Servings Per Container: 120		
	Amount per serving	NRV
Vitamin A (Natural Beta Carotene)	2999 mcg	375%
Vitamin C (Acerola, Glycoprotein Ferment)	60 mg	75%
Vitamin D-3 (Glycoprotein Ferment)	20 mcg	400%
Vitamin E (Mixed Natural Tocopherols)	14 mg	117%
Vitamin B-1** (Holy Basil, Lemon, Guava Extracts)	2.2 mg	200%
Vitamin B-2** (Holy Basil, Lemon, Guava Extracts)	2.0 mg	143%
Vitamin B-3** (Holy Basil, Lemon, Guava Extracts, Glycoprotein Ferment)	20 mg	125%
Vitamin B-5 (Glycoprotein Ferment)	7.0 mg	117%
Vitamin B-6** (Holy Basil, Lemon, Guava Extracts)	2.2 mg	157%
Folic Acid** (Holy Basil, Lemon, Guava Extracts, Glycoprotein Ferment)	400 mcg	200%
Vitamin B-12 (Glycoprotein Ferment)	20 mcg	800%
Calcium (Red Algae Extract)	400 mg	50%
Magnesium (Citrate)	80 mg	21%
Zinc (Citrate)	6.0 mg	60%
Iron (Iron Citrate)	5.0 mg	36%
Manganese (Citrate)	2.0 mg	100%
Chromium (Glycoprotein Ferment)	120 mcg	250%
Selenium (Glycoprotein Ferment)	70 mcg	91%
Trace Mineral Complex	20 mg	*
Certified Organic Whole Food Blend	200 mg	*
Alfalfa Leaf Juice, Barley Grass, Oat Grass, Wheatgrass, Pomegranate, Raspberry, Maqui Berry, Grape, Goji Berry, Cranberry, Blueberry, Blackberry, Black Currant, Acai, Acerola, Chlorella, Spirulina, Broccoli, Sea Kelp, Cabbage, Kale, Parsley, Dandelion Leaf, Dulce		
Patented BioAmplify™ Complex	90 mg	*
Protease, Amylase, Lipase, Cellulase, Calcium, Zinc, Manganese, Magnesium		
Other Ingredients: Plant Cellulose (Capsule), Rice Powder		

* Nutritional Reference Value (NRV) Not Established ** From Orgen-B's®, a trademark of Orgenetics Inc.

ASEA VIA BIOME



KOMPLEX PROBIOTIK A PREBIOTIK

„Mikrobiom je mikrobiální komunita spojená s lidským tělem.“

Joshua Lederberg

ASEA VIA Biome poskytuje 16 vědecky podložených kmenů bakterií *Lactobacillus* a *Bifidobacterium*.

- Uklidňuje trávicí systém
- Podporuje zdravý imunitní systém
- Seřizuje orgánové hodiny
- Navozuje duševní pohodu
- Podporuje zdravou reakci na stres
- Pomáhá tělu asimilovat ze stravy vitamíny a minerály
- Pomáhá tělu správně reagovat na zánětlivá onemocnění
- Snižuje nutkavost jednání směrem k některým druhům potravin
- Pomáhá tělu udržovat zdravou hladinu tuků
- Podporuje zdravý metabolismus a zdravý BMI

90 kapslí

3 na noc, kvalitní spánek

Pokud chcete vědět ještě víc...

Mikrobů v lidském těle je více než tělních buněk. Jsou mnohem menší. Vědělo se o nich, ale teprve rozvoj diagnostických metod pomohl popsat jejich úlohu i ve vazbě na DNA. To změnilo vztah k nim. Od pronásledování mikrobů antibiotiky, frekvenčními zářiči, bylinkami až k přijetí faktu, že tělo bez nich nepřežije. Tělo kromě přátelských bakterií potřebuje i své parazity, s nimiž může bojovat. Jinak otočí imunitní obranu proti sobě samému.

SUPPLEMENT FACTS	
Serving Size: 3 Capsules Servings Per Container 90	
2.3 Billion CFU	
Bifidobacterium infantis	
Bifidobacterium bifidum	
Lactobacillus bulgaricus	
Lactobacillus plantarum	
Lactobacillus rhamnosus	
Bifidobacterium breve	
Lactobacillus salivarius	
Lactobacillus casei	
Lactobacillus helveticus	
Bifidobacterium longum	
S. thermophilus	
Lactobacillus lactis	
Lactobacillus brevis	
Lactobacillus acidophilus	
Bifidobacterium lactis	
Lactobacillus gasseri	
BioVIA-Biome™ Complex	900mg
Slippery Elm (Ulmas rubra)	
FOS (Fructooligosaccharide)	
XOS (Xylooligosaccharide)	
GOS (Galactooligosaccharide)	
Other ingredients: Maltodextrin, Bamboo Silica (natural flow agent), Vegetable Cellulose Capsule	
Product does not contain dairy, egg, fish, shellfish, tree nuts, wheat (gluten), peanuts, or soy. Some strains are fermented in soy and/or dairy. Processing eliminates any soy and/or dairy residue. No refrigeration needed. Store at room temperature away from heat and moisture.	

Na mikrobiom je dnes nazíráno jako na funkční ekvivalent kteréhokoli životně důležitého orgánu, který tvoří s tělem synergicky kooperující celek. Mikrobiom je aktivní tvůrce našeho přežití v měnících se podmínkách okolního prostředí.

Většina bakteriálních pomocníků sídlí ve střevě. Mikrobiom je spojen přímo s mozkiem prostřednictvím enteroendokrinních buněk umístěných ve stěnách trávicí trubice. Tím se mění dřívější názor, který toto spojení považoval pouze za zprostředkované přes trávicí a krevní systém. Pokud toto spojení je přímé nervové, je mnohem rychlejší a také je oboustranné. Zásobárna genů v mikrobiomu sdílí informace o prostředí a může reagovat aktivací nebo deaktivací genů na základě impulsu, který přichází z mozku.

Zdůrazňuje se nyní i úloha dříve opomíjeného slepého střeva. Je líhni a zásobníkem záložních bakterií, protože není snadno průchozí a odolává např. průjmům, které odplavují potřebnou mikroflóru. Kdo o slepé střevo přišel, má potenciální problém.

A nejen to. Střevo je díky bakteriím zásobárnou genů lidského těla, protože bakterie i lidé sdílejí stejné typy genů. Genů v přítomných bakteriích je několik milionů a tvoří až 99% jedinečných genů lidského těla. Mikrobiom je tedy zásobárnou spínačů a vypínačů funkcí.

I když člověk hospodaří s 22 tisíci genů, jen malá část se specializuje na stavbu proteinů. Většina genů je zaměřena právě na adaptační roli ve vztahu k prostředí. Právě tady se ukazuje, z čeho člověk na svém počátku vzešel. Z buněk a bakterií, které se naučily spolu komunikovat a spolupracovat, aby přežily.

Řídící úloha DNA padla. Úloha dědičnosti vzala až na výjimky za své. Je to prostředí, které utváří člověka tak, jak ho vnímáme v jeho zdraví i nemoci. Jsou to bakterie, kde ony záložní geny sídlí a je to signalizace, která je zapíná a vypíná podle toho, co se v prostředí děje.

Vzhledem k tomu, že každý gen má klíč k nějakému biologickému procesu, bakterie mají pro fungování lidského organismu zásadní význam.

„Geny našich bakterií se podílejí na tom, co dělá člověka člověkem.“ Peter Turnbaugh

Tělo ve spolupráci s mikrobiomem by samo mělo poznat, které mikroorganismy jsou pro toto spojení přátelské a proti kterým je třeba mobilizovat aktivní obranu.

Jenže v našich tělech se odehrává stejný příběh, jako na Zemi. Jde o ztrátu biodiverzity, jde o vymírání druhů. Jde totiž o antibiotika včetně těch, jež jsou podávána jatečným zvířatům.

Nadměrné využívání širokospektrálních antibiotik způsobilo 15 – 45% ztrátu mikrobiální rozmanitosti, ohroženy jsou celé mikrobiální kmene, takže člověk ztrácí obranu proti některým druhům napadení.

To má za následek oslabenou imunitu vůči běžným chorobám včetně chřipek, chronická onemocnění, zácpy, průjmů, alergie, atopické projevy, astma, diabetes, infekce močového ústrojí a respiračního ústrojí, vysokou hladinu cholesterolu a krevního tuku, obezitu i nervové choroby. Poškozený mikrobiom nedokáže účinně chránit proti nepřátelským bakteriím, některé prameny hovoří o autoimunitních onemocněních, Crohnově chorobě i o vyšším riziku vzniku rakoviny.

Porušený střevní mikrobiom má za následek tvorbu toxických substancí, z nichž některé jsou nervové toxiny s devastujícími účinky na mozkové buňky a nervovou soustavu.

Poškozená rovnováha mikrobiomu ovlivňuje i lidské chování a vytváří např. podmínky pro chování nutkavé, např. nevladatelnou chuť na sladké přemnožením některých druhů kvasinek. Navození správného poměru mikrobů znamená zkrácení opasku o několik dírek.

Synbiotikum ASEA VIA BIOME – a nemusíte se bát pustit zprávy v TV

Do tohoto vztahu je zasazen i synbiotický přípravek ASEA VIA Biome. Necílí proti nepřátelským bakteriím, ale doplňuje lidský mikrobiom o řadu často ztracených mikrobiálních kmenů, které posilují přirozenou imunitu, aby se tělo samo vrátilo do optimální rovnováhy mezi tělem a mikrobiomem a tím docílilo svého původního poslání, a to je udržení při životě.

Synbiotika spojují vlastnosti probiotik i prebiotik v jenom výrobku zároveň. Probiotikum je mikrobiální součást stravy, jinými slovy se rozumí zdraví prospěšná bakterie. Tyto bakterie chrání organismus před patogeny, které mají na lidský organismus negativní vliv. Prebiotika jsou nestravitelné složky potravy, tedy slouží jako potrava pro probiotika.

Jedná se o skupinu nestravitelných sacharidů, které slouží přátelským mikroorganismům přítomným v tlustém střevě jako fermentovatelný substrát.

ASEA VIA Biome je plnospektrální synbiotický doplněk stravy, který obsahuje 16 probiotických kmenů, tři druhy prebiotik a výtažek z Jilmu plavého (červeného) Ulmus rubra. Společně vytvářejí optimální prostředí ve střevě pro maximální účinnost a asimilaci probiotických kmenů Biome.

Prebiotika - potrava pro bakterie

Fruktooligosacharidy jsou složité cukry sloužící jako zdroj energie pro mnoho přátelských střevních bakterií. Ty posilují a zároveň je zvýhodňují v konkurenčním boji s nepřátelskými bakteriemi.

Xylooligosacharidy podporují aktivitu mléčných baktérií, přičemž se začínají aktivovat již v ústech.

Galaktooligosacharidy se aktivují až ve tlustém střevě. Posilují imunitu, podporují asimilaci některých vitaminů a snižují dělení patogenních bakterií.

Výtažek z Jilmu plavého (červeného) Ulmus rubra hojí podráždění střevní stěny a vytváří na střevní stěně potřebný kluzký povlak.

Další složky: Maltodextrin, Bamboo silica (organický křemík), vegetariánské želatinové kapsle.

Neobsahuje: mléko, vejce, ryby, měkkýše, korýše, ořechy, lepek, arašidy, sóju. Některé kmeny jsou kvašeny v sóje a/nebo v mléce. Navazující výrobní proces zbytky sóji a mléka oddělil.

Není třeba chladit. Uchovávejte při pokojové teplotě mimo dosah tepelných zdrojů a vlhkosti.

ASEA VIA Lifemax



Podporuje aktivní životní styl ve všech fázích života.

Podporuje funkčnost všech důležitých systémů – paměť, myšlení, nervy, mozek, srdce, zrak...

Podporuje dlouhověkost.

Reguluje správné dělení buněk.

90 kapslí

3 denně, 2 + 1

ASEA VIA Lifemax je komplex vyvinutý pro dosažení optimálního buněčného zdraví. Jeho složky podporují vitalitu v jakékoli fázi života. Pro studenty i seniory.

- Podporuje zdravý a aktivní životní styl
- Podporuje správnou obranu organismu proti chronickému i akutnímu zánětu
- Podporuje antioxidantní aktivitu a schopnost čelit volným radikálům
- Podporuje dlouhověkost
- Podporuje imunitní systém
- Podporuje zrakovou schopnost a zdraví očí
- Podporuje kardiovaskulární zdraví
- Pomáhá udržovat zdravé poznávací funkce (paměť, myšlení, řeč, rozhodování)
- Účinně bojuje s vnějšími známkami stárnutí
- Pomáhá tělu regulovat správné dělení buněk
- Poskytuje nutriční základnu pro životně důležité tělesné funkce

SUPPLEMENT FACTS

Serving Size: 3 Capsules Servings Per Container: 90

	Amount	% Daily Value
Calories	5	
Total Carbohydrates	1 g	<1%
Selenium	100 mcg	180%
Ingredients	471 mg	*
Grape Seed Extract (Resveratrol)		
Turmeric Root Extract (Curcumin longum) 95% Curcuminoids		
Alpha Lipoic Acid		
Green Tea Extract (Camellia sinensis) 50% polyphenols		
Bilberry Fruit Extract (Vaccinium myrtillus)		
Maitake (Grifola frondosa)		
Cordyceps (Ophiocordyceps sinensis)		
Agaricus (Agaricus blazei)		
Reishi (Ganoderma lucidum)		
Lion's Mane (Hericium erinaceus)		
Broccoli Seed Extract (Brassica oleracea) 13% Glucoraphanin		
Astragalus (Astragalus membranaceus) 5% cycloastrogenol		
BioVIA-LifeMax™ Complex	340 mg	*
Pomegranate (Punica granatum)		
Astragalus Root Extract		
Gotu Kola (Centella asiatica)		
SOD from French Cantaloupe		
Other Ingredients: Plant Cellulose (capsule), Rice Powder (natural flow agent), Bamboo Silica (natural flow agent), Maltodextrin		
% Daily Values are based on a 2000-calorie diet		
*Daily Value (DV) not established		

Pokud chcete vědět ještě víc...

Extrakt z Astralagu (Kozince), Gotu Kola (Pupečníku asijského) a Červeného vína (Resveratrol)

Kozinec je bylina širokého využití a jeho účinky jsou v nejnovějších pramenech zmiňovány v souvislosti s aktivací telomerázy. Telomeráza je enzym způsobující dorůstání věkem se zkracujících telomer na koncích chromozomů v buněčné DNA. Obnovou telomer buňka získává další cykly reprodukce, jinými slovy odkládá svou konečnou buněčnou smrt na později. Pokud odsouvá na později svou smrt buňka, potom odkládá svou smrt na později i její nositel. Kozinec je bylina, která přidává čas.

Resveratrol je látka, jejíž účinky jsou spojovány s aktivací „ genu přežití“. Má vliv na dlouhověkost a na adaptaci na prostředí.

Gotu Kola se kromě účinků na pleť často zmiňuje v souvislosti s podporou poznávacích funkcí, s pamětí, myšlením, soustředěností, posiluje oběh krve v kapilárách, tedy má vliv i na migrény a další druhy bolesti.

Základní cíl doplňku sledují i další přísady: Cordyceps (Housenice čínská) na podporu imunity a potence, Agaricus s protinádorovými účinky, Reishi „božská houba nesmrtnosti“.

Extrakt z Granátového jablka

Silný přírodní antioxidant s účinkem přesahujícím 24 hodin a popisovaným pozitivním vlivem na funkčnost celého srdečního a cévního systému.

Extrakt z Kantalupského (Ananasového) melounu

Svým složením bohatým na vitaminy A, řady B a C pomáhá vyrovnávat účinky buněčného stárnutí a podporuje přirozenou reakci těla na zranění a opravu buněk.

Doplňek stravy ASEA VIA LifeMax je dále zdrojem selenu a obsahuje výtažky z rostlin a hub. Selen je stopový prvek a v těle funguje jako velmi silný antioxidant podílející se na snižování oxidativního stresu pocházejícího z prostředí nebo z poranění. Právě oxidativní stres stojí za mnohými projevy chronického zánětu, např. štítné žlázy, mozku, srdce... Selen pomáhá při snižování nepříjemných průvodních příznaků ozařování a podporuje správnou funkci imunitního systému. V potravinách je selenu, stejně jako mnoha dalších stopových prvků, nedostatek.

Dávkování: 2 ráno, 1 odpoledne

VIA LifeMax je součástí komplexu pod ochrannou známkou komplexu BioVIA™ LifeMax, speciální směsi vyvinuté tak, aby poskytovala suroviny, které tělu pomáhají čelit příznakům stárnutí. Zejména cílí na činnost srdečně-cévní soustavy a dále činnost mozku a nervové soustavy včetně funkce zraku.

ASEA VIA Omega



Účinky nenasycených mastných kyselin EPA a DHA jsou zmiňovány v souvislosti s prevencí vzniku zánětu podílejícím se na vzniku srdečního a oběhového selhání, podporují činnost mozku a všech kognitivních funkcí, posilují funkci plic, zpomalují úbytek svalové tkáně u seniorů, podporují vznik kolagenu ve šlachách a vazech.

Jsou součástí buněčných membrán, které zodpovídají za správnou reakci buňky na proměny okolního prostředí, tedy za to, že buňka díky své adaptační schopnosti zůstává živá.

60 gelových kapslí

2 kapsle denně před jídlem

Nepřekračujte doporučenou dávku

Častou příčinou obezity a s ní spojených chorob je převaha přijímání omegy 6, která je obsažena v rostlinných tucích a nedostatek omegy3.

Zatímco doporučený a historicky ověřený zdravý poměr omega 6 a omega 3 mastných kyselin je 1:3 až 2:1 podle zdroje, dnes je to až 16:1.

Lidské tělo nedokáže tyto nepostradatelné látky vytvořit samo, člověk je tak závislý na vnějších zdrojích.

Výhodou doplňku ASEA VIA OMEGA je to, že rybí tuk, jako základní surovina pro jeho výrobu, je získáván z volně žijících ryb nedotčené přírody na Aljašce. Tyto ryby mají jiné potravní zdroje než ryby chované na farmách, proto jejich olej má vysokou kvalitu.

ASEA VIA OMEGA

HERZ, GEHIRN UND SEHKRAFT FORMEL*

DE

Nahrungsergänzungsmittel mit wildem Alaska-Seelachs Fischöl
Inhalt: 60 Kapseln 60,0 g e

ASEA VIA Omega basiert auf beispielhaften und nachhaltigen Fischereimethoden sowie einem hohen Gehalt an Omega-3 Fettsäuren.

*DHA trägt zur Erhaltung einer normalen Gehirnfunktion und Sehkraft bei. EPA und DHA tragen zur normalen Herzfunktion bei.

Verzehrempfehlungen: 2 Kapseln täglich einnehmen. Vor einer Mahlzeit unzerkaut mit ausreichend Flüssigkeit schlucken. Die empfohlene Tagesportion nicht überschreiten. Nahrungsergänzungsmittel sind kein Ersatz für eine abwechslungsreiche und ausgewogene Ernährung und eine gesunde Lebensweise. Trocken und kühl lagern. Außerhalb der Reichweite von kleinen Kindern aufbewahren. Schwangere oder stillende Frauen sollten vor der Anwendung einen Arzt konsultieren.

ZUSAMMENSETZUNG		
Menge pro Tagesportion (2 Kapseln) % NRV*		
Fischöl aus wildgefangenem Alaskaseelachs davon	1140 mg	**
Omega-3 Fettsäuren davon	860 mg	**
Eicosapentaensäure (EPA)	460 mg	**
Docosahexaensäure (DHA)	340 mg	**
Granatapfelsamenöl davon	50 mg	**
Punicinsäure (Omega-5 Fettsäure)	35 mg	**
Sanddornöl davon	50 mg	**
Palmitoleinsäure (Omega-7 Fettsäure)	19 mg	**
Astaxanthin	4,0 mg	**

*NRV = Nutrient Reference Value / Nährstoffbezugswerte gemäß der europäischen Lebensmittel-informationsverordnung | **kein Nährstoffbezugswert vorhanden

Zutaten: Alaska-Seelachsöl (*Godus chalcogrammus*) mit konzentrierten Omega-3-Fettsäuren, Fischgelatine (Kapselmateriale), Feuchthaltemittel (Glycerin), Sanddornöl aus Fruchtfleisch, Granatapfelsamenöl, Antioxidationsmittel (stark tocopherolhaltige Extrakte), Astaxanthin, natürliches Zitronenöl.

Hergestellt in den USA für ASEA, LLC.
Importiert von: ASEA Netherlands B.V.
De Cuserstraat 91, 1081 CN Amsterdam, Niederlande
Chargennummer und Mindestens haltbar bis Ende: siehe Unterseite

Komplex ASEA VIA Omega 3, 5, 7 je komplex nenasycených mastných kyselin EPA a DHA, které mají pro lidský organismus nezastupitelnou roli.

Poskytuje výživné stavební kameny, které doplňují systémovou činnost ASEA REDOX.

Obohaceno výtažky z Rakytníku řešetlákového, vydatného zdroje vitaminů A, B, C, F, E, P, K, Granátového jablka a z mořské řasy *Haematococcus pluvialis*, tzv. Astaxantin.

Extrakt z Granátového jablka

Silný přírodní antioxidant s účinkem přesahujícím 24 hodin a popisovaným pozitivním vlivem na funkčnost celého srdečního a cévního systému.

Astaxantin je výtažek z mořské řasy a jedná se o silný antioxidant, tedy prostředek čelící aktivitám volných radikálů.

Pokud chcete vědět ještě víc...

ASEA VIA Omega je vyrobena z nejčerstvějšího rybího oleje, koncentrát mastných kyselin EPA a DHA je upraven do triglyceridové formy, kterou lidské tělo umí dobře rozpoznat a zpracovat.

- Podporuje kardiovaskulární zdraví , předchází infarktům
- Poskytuje přirozené poměry EPA a DHA pro podporu metabolických procesů
- Podporuje zdraví mozku a nervové soustavy, předchází úbytku poznávacích funkcí
- Napomáhá buněčné reprodukci
- Snižuje únavu, zmírňuje bolesti kloubů, zpomaluje úbytek svalové tkáně
- Zvyšuje průtok krve svalem, zvyšuje rozsah pohybu
- Podporuje zvýšenou tvorbu kolagenu ve šlachách a vazech
- Podporuje trávení
- Zlepšuje kvalitu pleti
- Čelí problémům typu astma, alergie, ekzémy
- Napomáhá odbourávání tuků při redukci nadváhy

Doplněk ASEA VIA Omega je zaměřen zejména na prevenci vzniku zánětu srdečního a oběhového systému, mozku, posiluje činnost plic, zpomaluje úbytek svalů, podporuje vznik kolagenu.

Produkty ASEA VIA nejsou lékem, jak je lék obecně definován a nejsou určeny k diagnostice, léčbě, nebo prevenci jakékoli konkrétní choroby.

V České republice od roku 2013, ASEA na všech obydlených kontinentech

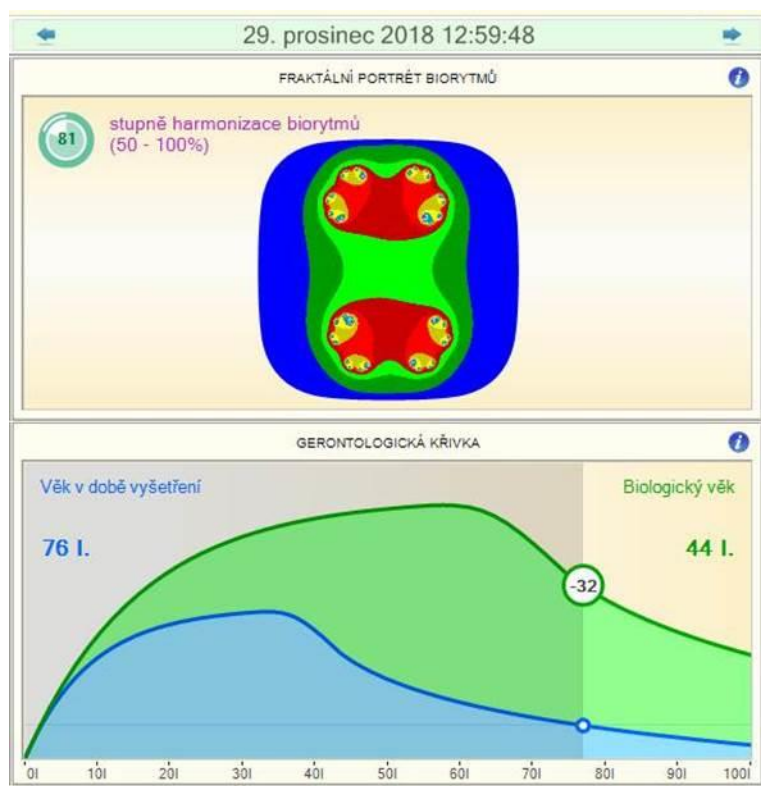
ASEA oslavila 10 let od založení, stala se respektovanou společností pro kvalitu svých produktů i pro svůj etický kredit. ASEA je ve své produkci konzistentní a vytváří synergické produkty zaměřené na obnovu buněčného zdraví. V České republice je od roku 2013.

Výsledky jsou měřitelné

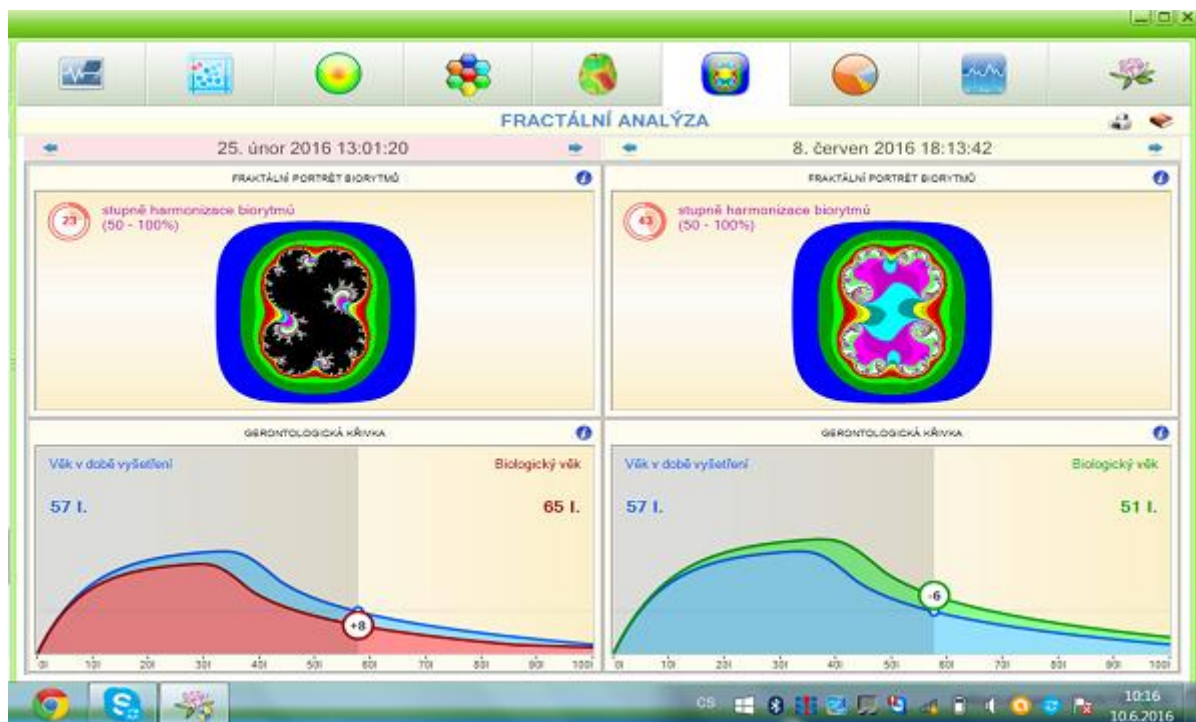
Nezáleží na tom, čím, jak a co měříte. Změny zachytíte při jakémkoli klinickém vyšetření kdekoli. Výsledky PŘED a PO jsou zásadní. My jsme zvolili jednoduché neinvazivní měření vegetativních funkcí ruským přístrojem HRV DINAMIKA.

Toto měření nemá s ASEA VIA žádnou přímou souvislost. Jen ukazuje jednu z možností, jak objektivizovat pozorovatelné změny hodnot kalendářního a biologického věku v souvislosti s podáváním ASEA VIA.

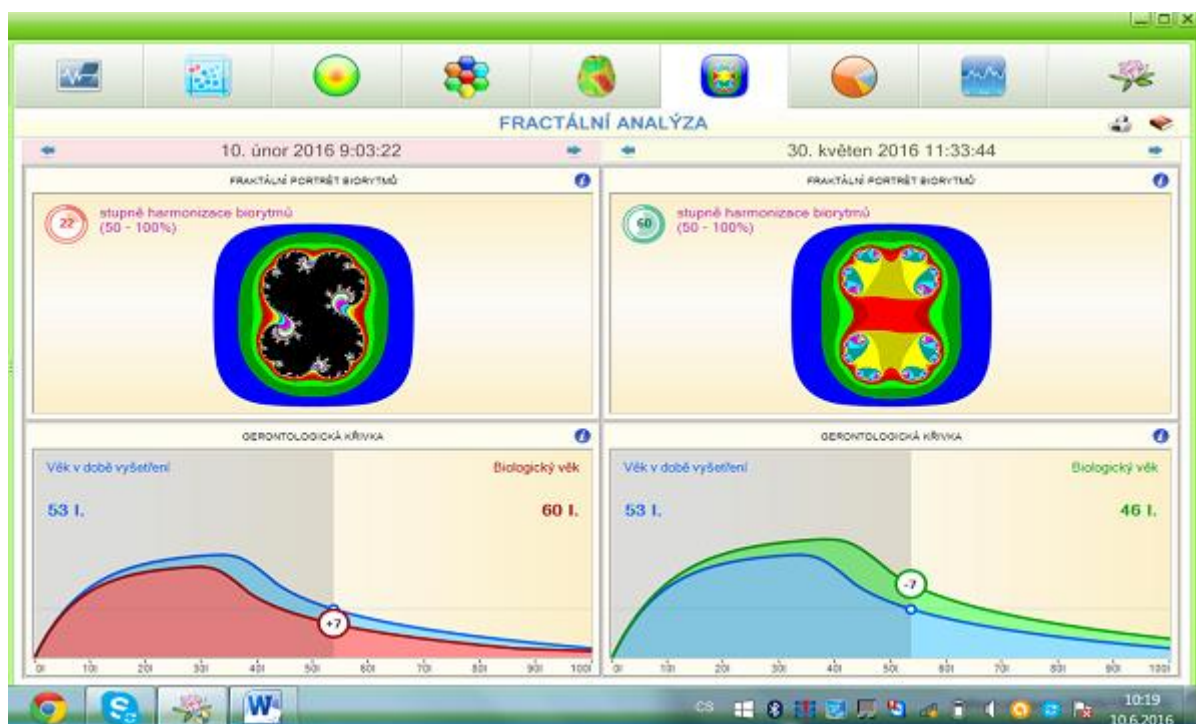
Biologický věk je zde průsečíkem hodnot obecné schopnosti adaptace organismu na prostředí, rychlosti adaptace, energetických zásob, psychoemočního stavu a harmonizace biorytmů. Ukazuje, kolik času ještě zbývá o s ohledem na průměrnou dobu dožití.



Kalendářní věk 76
Biologický věk 44
Rozdíl 32 let



Změna 14 let v průběhu necelých 4 měsíců ASEA kúry.



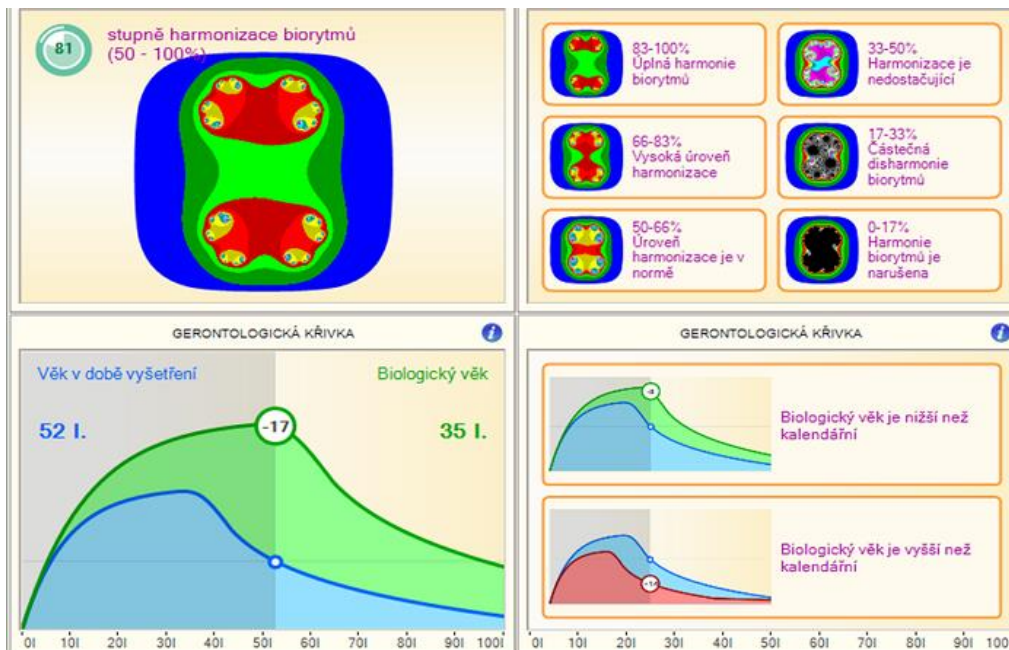
Změna 14 let v průběhu necelých 4 měsíců ASEA kúry.



Kalendářní věk 70

Biologický věk 55

Rozdíl 15 let



Kalendářní věk 52

Biologický věk 35

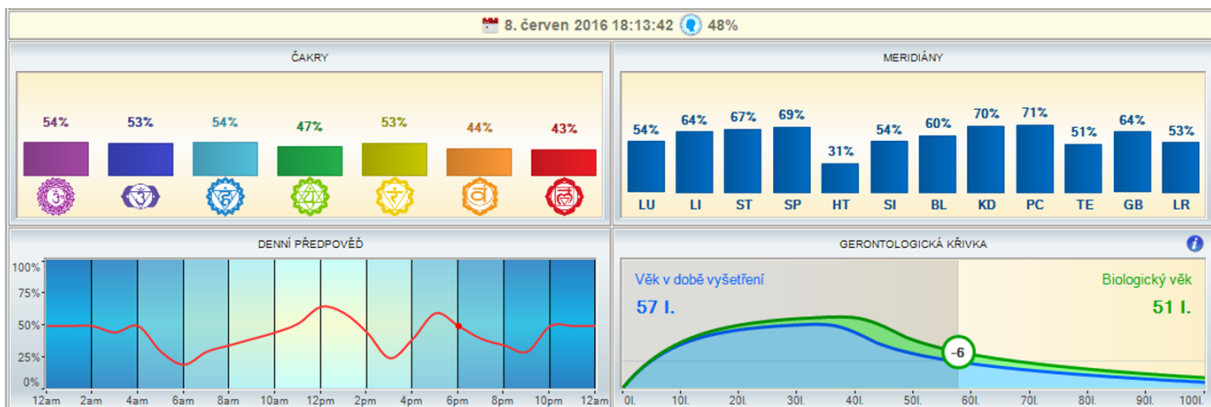
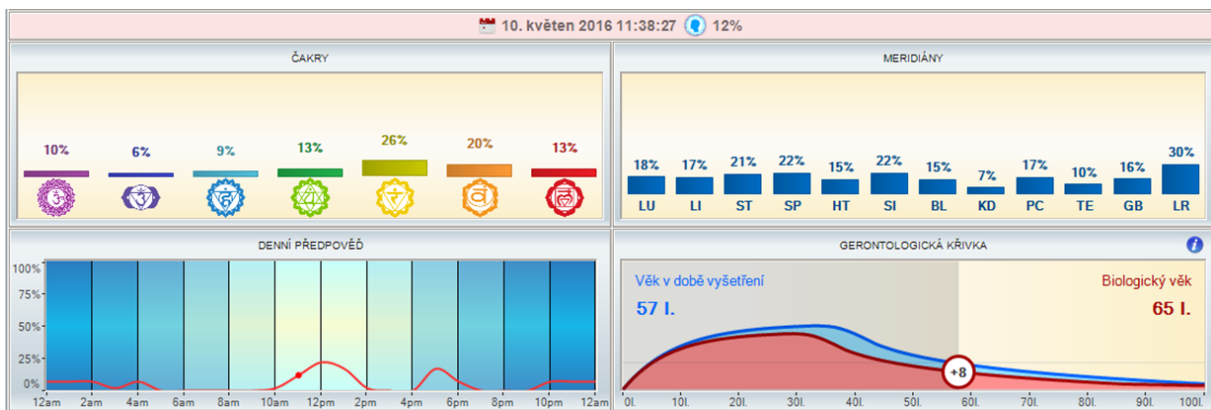
Rozdíl 17 let

Kdo má vztah k pojmům čakry a meridiány, přivítá porovnání výsledku PŘED a PO 1 měsíci.

Můžeme pozorovat skokové navýšení aktivity všech systémů.

Dále je vidět vyrovnanost činnosti všech čaker, což ukazuje na stabilitu systému.

Rozdíl 14 let během jediného měsíce ASEA kůry.



Kosmeceutika RENU Advanced

Kosmeceutická řada RENU Advanced

RENU28 je koncentrovaná ASEA v gelové struktuře. Dopřesněme si, jak celá věc funguje. Produkty ASEA a RENU kromě zlepšené signalizace dopomohou k rychlejší výměně starých a poškozených buněk za nové. Při povrchovém použití dojde k vytvoření nových buněk v pleti a při vnitřním použití dojde k vytvoření nových buněk u vnitřních orgánů.

Když při použití RENU28 po měsíci zjistíte, že vaše tvář působí mlaději, tak to neznamená, že byly vyživeny staré a nemocné pleťové buňky, ale že byly nahrazeny novými. Proto vypadá tvář stejně ráno i večer. Vaše pleť je mladší než zbytek těla.

Stejný příběh se pak odehrává i uvnitř. Jen to není vidět. Projeví se to na navrácené funkci.

Jak pracovat s RENU28?

RENU28 je plnohodnotný přípravek, k němuž nemusíte používat žádný další. Chcete-li však mít kompletní péči přípravky, které jsou vzájemně synergické, využijte celou řadu RENU Advanced.



Základní produkt použitelný i samostatně.

Použití kosmetické i hojivé i při poranění (popáleniny, odřeniny, omrzliny, řezné rány, otoky po zhmoždění, po bodnutí hmyzem, i po žahnutí medúzou,...)

Při aplikaci místo omyjte

Nechte dobře vyschnout

Gel dobře protřepejte

Aplikujte na cílové místo

Pro kosmetiku ráno/večer

Při poranění opakovaně dle potřeby.

Hojení bude několikanásobně rychlejší.

Dopřejte si celou řadu RENU Advanced



Používejte, jak jste zvyklí, dodržte toto pořadí

Cleanser – mycí pěna, pauza do vyschnutí pleti

Vyrovňovací tonikum (vyrovnání pH)

Jemně vmasírujte do pokožky, dokud se nevstřebá

Rozjasňující sérum

2 – 3 pumpičky NE DO OČÍ

Hydratační gel

S ohledem na přítomnost silic ne kolem očí

Intenzivní redoxní sérum na místa, kdy vyžadujete koncentrovanější výsledky z hlediska stárnutí.



5 hvězd od respektované laboratoře Dermatest potvrzuje, že produkty RENU Advanced jsou přírodní, kvalitní, nealergenní, bez parabenu a dalších nežádoucích chemických přísad.

Že zdraví si koupit nelze? Když jste si dokázali koupit nemoc...

Zdraví je produkt jako každý jiný. Jako nemoc. I tu jste si koupili. U svého zaměstnavatele i ve svém obchodě s potravinami. Největší počet sebevražd se totiž provádí pomocí lžíce, vidličky a nože. Rozdíl v ceně ASEA produktů pro maloobchodního a velkoobchodního zákazníka je 25%. Výhodnější cenu může získat každý. Neváže se na žádnou vlastní obchodní činnost. Pravdou zůstává, že vlastní aktivitou si můžete cenu ještě snížit, pokud budete spokojen a produkt doporučíte dále.

Chcete zpět svých 15 let? Buďte UBUNTU.

Měření PŘED a PO a konzultační podpora zdarma jako podpora vašeho rozhodnutí. Produkty můžete získat za velkoobchodní cenu. Smysl má minimálně 3měsíční kúra.



Sdílejte s námi své zkušenosti v síti: www.facebook.com/groups/reverse.aging

Jedna z podobných evropsko-amerických skupin Asea Healthy Self <https://www.facebook.com/groups/459565157762528/> má přes 117.000 členů.

Sdílejí příběhy vlastní, příběhy svých domácích mazlíčků, dokonce i potravin.

Království za příběh. Pochopili smysl sloganu ASEA převzatého od afrického kmene ZULU, kde je ASEA štědrým sponzorem potřebných. A nejen tam. „UBUNTU“ znamená „Jsem tím, čím jsem, protože tím jsme všichni“. Jedná se o obtížněji přeložitelnou víru v univerzální pouto sdílení, které spojuje celé lidstvo.

Zajímáte se o ASEA VIA z jakéhokoli důvodu? Máte zájem o schůzku, měření, konzultaci?

Mgr. Roman Bašta, tel: +420 777 806 430

E: mail: roman.basta@dike.cz

www.dike.cz

www.dike.cz/cs/asea-cesko

E-shop - cesta přímo k produktu: <https://rbasta.myasealive.com/>

Ceník

Platný od 23/10/2023

ASEA®
 ČESKÁ REPUBLIKA Měna: EUR

Produkt Všechny ceny jsou vč. DPH, bez dopravy	Cena	PV ¹ / CV ²		Doporučená maloobchodní cena
		A*	PC**	
Nápoj ASEA® (1 lahvička = 1 litr / 32 oz.)	vč. DPH 15%			vč. DPH 15%
1 balení (4 lahvičky)	145,00 (1L = 36,25)	100	50	180,00 (1L = 45,00)
Revitalizující redoxní gel RENU28®	vč. DPH 21%			vč. DPH 21%
1 tuba (90 mL / 3.0 oz.)	42,50 (1L = 472,22)	30	15	52,50 (1L = 583,33)
25 tub se vzorky (10 mL / 0.33 fl. oz.)	146,00 (1L = 584,00)	75	-	-
Intenzivní vyživující sérum	vč. DPH 21%			vč. DPH 21%
Intenzivní vyživující sérum (20 mL / 0.7 fl. oz.)	95,00 (1L = 4.750,00)	60	30	110,00 (1L = 5.500,00)
RENUAdvanced®	vč. DPH 21%			vč. DPH 21%
Čisticí pěna na pleť (90 mL / 3.0 fl. oz.)	27,50 (1L = 305,56)	20	10	34,50 (1L = 383,33)
Vyrovňovací tonikum (80 mL / 2.7 oz.)	33,00 (1L = 366,67)	25	12.5	41,50 (1L = 461,11)
Rozjasňující sérum (30 mL / 1.0 fl. oz.)	76,50 (1L = 2.550,00)	55	27.5	96,00 (1L = 3.200,00)
Hydratační krém (50 mL / 1.7 fl. oz.)	65,50 (1L = 1.310,00)	42	21	82,00 (1L = 1.640,00)
Systém péče o pleť (Čisticí pěna na pleť, Vyrovňovací tonikum, Rozjasňující sérum, Hydratační krém)	160,00	110	55	200,00
ASEA REDOX™ Performance (1 balení = 30 sáčků)	vč. DPH 15%			vč. DPH 15%
Energy	51,00 (1Kg = 485,71)	40	20	64,00 (1Kg = 609,52)
Mind	51,00 (1Kg = 894,74)	40	20	64,00 (1Kg = 1.122,81)
Mood	51,00 (1Kg = 653,85)	40	20	64,00 (1Kg = 820,51)
Variety Pack (10x Energy, 10x Mind, 10x Mood)	51,00	40	20	64,00
Radiance	56,00 (1Kg = 691,36)	40	20	69,00 (1Kg = 851,85)
ASEA® VIA®	vč. DPH 15%			vč. DPH 15%
Source™ (1 lahev = 120 kapslí)	57,00 (1Kg = 496,30)	45	22.5	71,00 (1Kg = 618,20)
Biome™ (1 lahev = 90 kapslí)	51,00 (1Kg = 1.125,83)	40	20	64,00 (1Kg = 1.412,80)
Omega™ (1 lahev = 60 tobolek)	46,00 (1Kg = 766,67)	35	17.5	58,00 (1Kg = 966,67)

ASEA VIA SPECIÁLNÍ CENY Získejte 15% slevu na všechny produkty ASEA VIA. Stačí, když přidáte ASEA VIA do jakékoli objednávky o objemu 100 PV (50 PV pro preferované zákazníky), která zahrnuje jakékoli produkty ASEA nebo RENUAdvanced, a na každou lahev produktu VIA získáte slevu 15%.³ Nebo jednoduše objednejte všechny tři produkty VIA a na každý z nich získáte 15% slevu. Platí omezení 15 lahví na objednávku.

CENY ZA DORUČENÍ (včetně DPH)

Využijte snížené paušální ceny dopravného na všechny objednávky produktů až do maximálního množství na objednávku.***

Kategorie těžkých produktů (ASEA)	12,00
Kategorie lehkých produktů (všechny další ASEA produkty)	3,50
Jakákoli kombinace těžkých + lehkých produktů (kombinované balíčky)	13,00

¹ PV: Personal Volume. Objem započítávaný do výpočtu provize

² CV: Commissionable Volume. Objem, pro který jsou vyplaceny provize.

³ U všech produktů objednaných za speciální cenu se objem PV snižuje o 10 bodů na lahev pro partnery a o 5 bodů na lahev pro vybrané zákazníky.

*A: Associate (Partner)

**PC: Preferred Customer (Preferovaný zákazník)

***Maximální objednané množství: 36 tub RENU28 a 9 tub na produkt u všech dalších produktů

We power potential™

Czech 06/2023. This material is intended only for the Czechia market. All words with trademark or registered trademark symbols are trademarks of ASEA, LLC. ©2023 ASEA, LLC, Pleasant Grove, UT 84062 • support@aseaglobal.com • aseaglobal.com

Patenty produktů ASEA

PATENTS FOR ASEA PRODUCTS

1. 8,367,120 – Method and Apparatus for Producing a Stabilized Antimicrobial Non-Toxic Electrolyzed Saline Solution Exhibiting Potential as a Therapeutic
2. 8,663,705 - Method and Apparatus for Producing a Stabilized Antimicrobial Non-Toxic Electrolyzed Saline Solution Exhibiting Potential as a Therapeutic
3. 9,255,336 - Method and Apparatus for Producing a Stabilized Antimicrobial Non-Toxic Electrolyzed Saline Solution Exhibiting Potential as a Therapeutic
4. 8,455,010 – Product and Method for Producing an Immune System Supplement and Performance Enhancer
5. 9,486,481 – Method of Modulating Fatty Acid Mobilization and Oxidation
6. 9,446,072 – Methods of Ameliorating Oxidative Stress by Increasing the Efficiency of GPX and SOD Activity
7. 9,597,353 – Redox Signaling Gel Formulation

Patents applying to ASEA-related products:

1. ASEA – 8,367,120; 8,663,705; 9,255,336; 8,455,010; 9,486,481; 9,446,072;
2. RENU 28 – 9,597,353; 9,255,336; 8,663,705
3. Eye Serum – 9,597,353; 9,255,336; 8,663,705

Důležité odkazy vědecké, komunitní, produktové

Průlomové video ASEA REDOX CZ s českými titulky: <https://www.youtube.com/watch?v=GrPijakEDIk>

Animace redoxně signálního procesu česky:

https://www.youtube.com/watch?v=tmfB6NjLg8w&feature=youtu.be&fbclid=IwAR0WGaH8PkhLPR9tlmeK-fq_UPMnbburqpxdPKXEpM1RiYmPeWPIQUiX4Q

Odborníci o ASEA s českými titulky: <https://www.youtube.com/watch?v=xnA7pRtwrhk>

RENU 28 – produktové video s českými titulky: <https://youtu.be/ysWxuTzwhNo>

<https://aseasciencebasedmedicine.com/downloads/>

- Protokol o vědeckém přezkoumání produktu ASEA REDOX
- Protokol o vědeckém přezkoumání produktu RENU28 a RENU Advanced
- Bezpečnostní protokol

Další vědecké články: <https://aseasciencebasedmedicine.com/>

Facebook i Youtube jsou štědré zdroje, když necháte hledat ASEA, RENU28, apod.

Odkazy na vědeckou knihovnu PUBMED.GOV

Redoxní signalizace, oxidativní stres a vůbec celá mitochondriální jsou pojmy bezprostředně spojené s ASEOU, ale zároveň jsou to aktuálně velmi sledovaná medicínská témata odborné lékařské veřejnosti.

Stav hledatelnosti pojmů v knihovně k 22. 11. 2023.

The screenshot shows the PubMed search interface for the query "redox signaling". The search bar at the top contains the text "redox signaling" and is circled in red. Below the search bar, there are buttons for "Save", "Email", and "Send to", and a "Search" button. The results section shows "40,406 results" circled in red. The first result is titled "Redox Regulation of STAT1 and STAT3 Signaling." by Butturini E, Carcereri de Prati A, Mariotto S. The second result is titled "Oxidative stress: a concept in redox biology and medicine." by Sies H.

PubMed®

redox signaling

Advanced Create alert Create RSS

User Guide

Save Email Send to

Sort by: Best match

Display options

MY NCBI FILTERS

40,406 results

RESULTS BY YEAR

1953 2024

TEXT AVAILABILITY

Abstract

1 **Redox Regulation of STAT1 and STAT3 Signaling.**
Butturini E, Carcereri de Prati A, Mariotto S.
Int J Mol Sci. 2020 Sep 24;21(19):7034. doi: 10.3390/ijms21197034.
PMID: 32987855 **Free PMC article.** Review.
Share
STAT1 and STAT3 are nuclear transcription factors that regulate genes involved in cell cycle, cell survival and immune response. The cross-talk between these **signaling** pathways determines how cells integrate the environmental **signals** received ultimately translating ...

2 **Oxidative stress: a concept in redox biology and medicine.**
Sies H.

The screenshot shows the PubMed search interface for the query "oxidative stress". The search bar at the top contains the text "oxidative stress" and is circled in red. Below the search bar, there are buttons for "Save", "Email", and "Send to", and a "Search" button. The results section shows "319,154 results" circled in red. The first result is titled "Oxidative stress in Alzheimer's disease." by Chen Z, Zhong C. The second result is titled "Oxidative stress plays a significant role in the pathogenesis of Alzheimer's disease (AD), a devastating disease of the elderly. ...The relationship between oxidative stress and AD suggests that oxidative stress is an essential part of th ..."

PubMed®

oxidative stress

Advanced Create alert Create RSS

User Guide

Save Email Send to

Sort by: Best match

Display options

MY NCBI FILTERS

319,154 results

RESULTS BY YEAR

1960 2024

TEXT AVAILABILITY

Abstract

1 **Oxidative stress in Alzheimer's disease.**
Chen Z, Zhong C.
Neurosci Bull. 2014 Apr;30(2):271-81. doi: 10.1007/s12264-013-1423-y. Epub 2014 Mar 24.
PMID: 24664866 **Free PMC article.** Review.
Share
Oxidative stress plays a significant role in the pathogenesis of Alzheimer's disease (AD), a devastating disease of the elderly. ...The relationship between **oxidative stress** and AD suggests that **oxidative stress** is an essential part of th ...

ASEA jako vztahový marketing. Stůjme ale nohama pevně na zemi.

K zakoupení kteréhokoli produktu vám stačí jen znát adresu některého z E-shopů. Pokud chcete nakupovat pro rodinu, už se vám vyplatí zvážit status „preferovaný zákazník“, který vám poskytne slevu 25% na všechny produkty, ale předpokládá, že každý měsíc budete aspoň nějakou drobnost chtít. Pokud vám tato aktivita přináší radost, chcete využít ještě další výhody, a třeba získat nějaké peníze zpět a tím si snížit investici do svého zdraví, potom je tu status „člen“. Obchodní model lze nazvat „vztahovým marketingem“. Je to totiž o pomoci jiným nikoli o vydělávání peněz.

Ted' se dostávám k tématu ASEA obchodní příležitost, která se vztahuje ke členství. Nohama na zemi. Pokud chcete hlavně vydělávat peníze, dělejte něco jiného. Byl jsem u nástupu ASEY v ČR a taky jsem viděl rozpad její sítě. Kdo do toho šel kvůli penězům, ten skončil a zanechal za sebou lidi nezaopatřené a ztracené. Tehdejší lídři většinou nepochopili SMYSL celé akce a slibovali NE-SMYSLY.

ASEA je komplexní systém buněčné obnovy, který nemá konkurenci a hraje svou vlastní soutěž u svého hlavního produktu roztoku ASEA REDOX. Ale abyste v tomto oboru byli úspěšní, váš úspěch, vaše PROČ to děláte, se neodvíjí od peněz, ale od vztahu, komu pomůžete žít život, který si vybral a ne ten, který na něho věkem nebo nemocí zbyl. Vaším motorem nejsou peníze, ale vašeň a jste ochotni podstoupit nepohodlí a leckdy i nařčení, že prodáváte slanou vodu.

Nedělejte to pro peníze. Jestli jsou vaším motorem peníze, užívejte ASEU jako spotřebitel a vydělávejte peníze jinak. Nebo dělejte něco jiného. Dělejte, co jste dělali dříve, protože na to zase budete mít sílu a chuť.

ASEA natočila a vydala pomocné marketingové nástroje, které vám pomohou oslovit zákazníka, některé jsou dostupné i v češtině, ale nejvíc působivý je váš příběh a vaše přesvědčivost. Nakonec stejně zjistíte, že ani s příručkami vám svět ruce netrhá a řada lidí raději umře, než aby přehodnotili svůj postoj k životu, změnili svoje zvyky a něco pro to udělali. Myslí si, že se jich to netýká, a když jim to konečně dojde, je pozdě. Už není nikdo, kdo by jim ASEU podal. Ani ústav, ani rodina.

Pochopit ASEU není snadné. Proto jsou lidé ostražití. Navíc jsou médiu vedeni ke hledání šmejdů. Když i vy se poddáte tomu, že vás lidé odmítají, nakonec se stáváte součástí chyby. Už dopředu víte, že budete odmítnuti. A tak se i stane. Kdyby se letuška bála odmítnutí koupě parfému za palubní ceny, musela by zadními dveřmi skočit do Atlantiku. Odmítnutí neberte osobně. A nikoho nenuťte. Ne každý slepý chce na druhou stranu ulice a není vaše povinnost ho tam dostat.

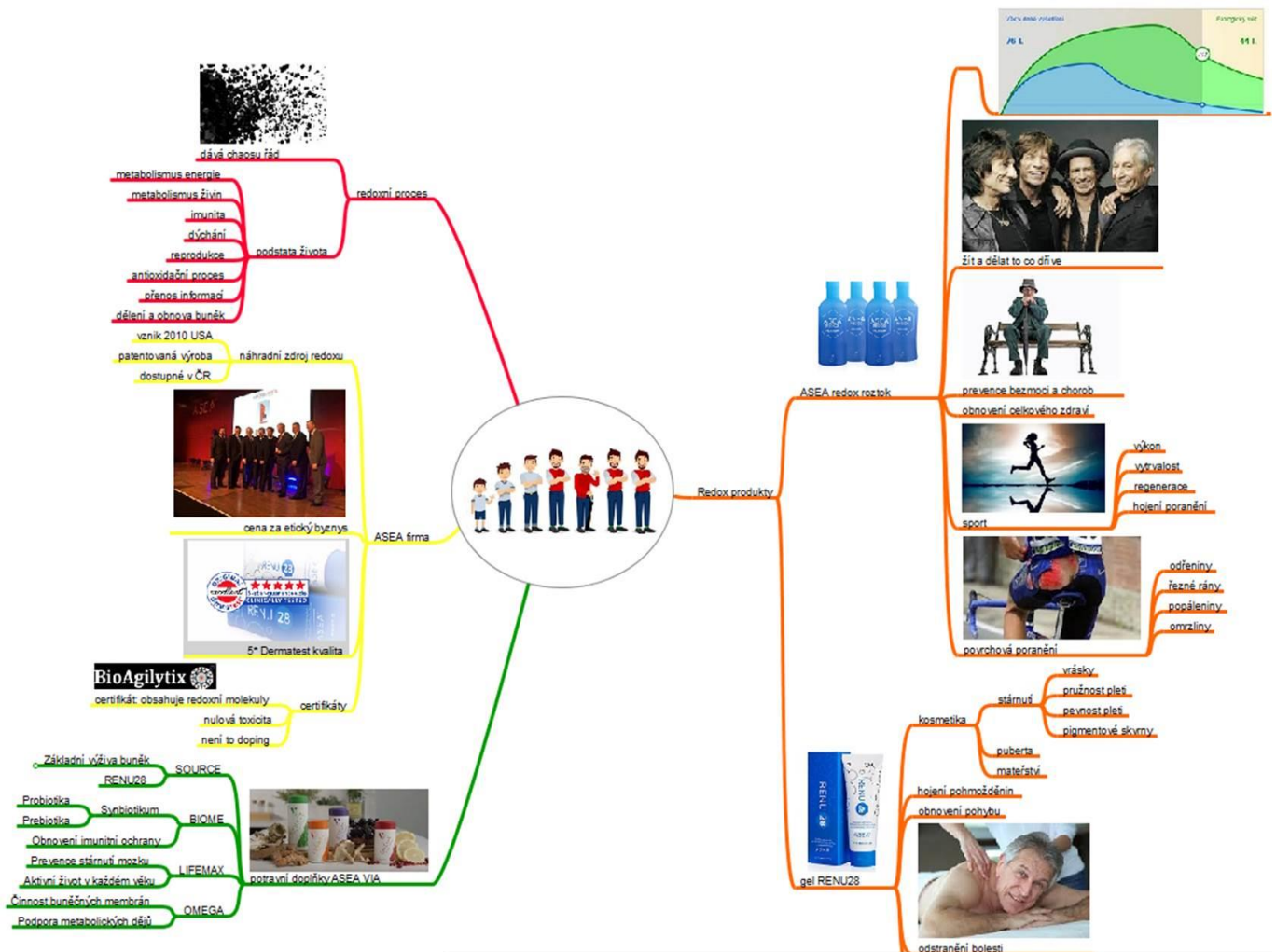
O ASEU je dobré vědět co nejvíc. Koneckonců proto vznikla i tato kompilace. Jejím cílem je vybavit vás informacemi, které se obtížněji shánějí. Mnoho lidí podpůrné materiály nepotřebuje. Jejich ochota nabídnout ASEU potřebným vychází z jejich nejnítěrnějšího přesvědčení. Jsou natolik pevní, že nemají problém říci potřebným, že řešení třeba existuje. I když mnozí z potřebných svou nemocí ztratili víru v život sám. Nikoho neléčíme. Jen dáme tělu, co potřebuje a ono si pomůže samo. Vsadíme-li na Gaussovou křivku, pomůžeme 80% potřebných. Stojí to za to? Za mě ano.

Každý takový dobrý příběh vás posílí a je jedno, jestli se do života vrátil děda z LDNky, někdo po mozkové či srdeční příhodě nebo úrazu. Je jedno, jestli se jedná o psa nebo kočku. Jen tam někde uvnitř cítíte, že můžete pomoci a necháváte na lidech, co s tím udělají. Je to jejich volba.

A proto to má smysl. Dáváte lidem možnost si vybrat tam, kde donedávna žádná volba nebyla nebo o té volbě nevěděli. A co si o tom myslí ostatní? To přece není vaše věc.

Jsem, protože jsme. UBUNTU

Myšlenková mapa ASEA

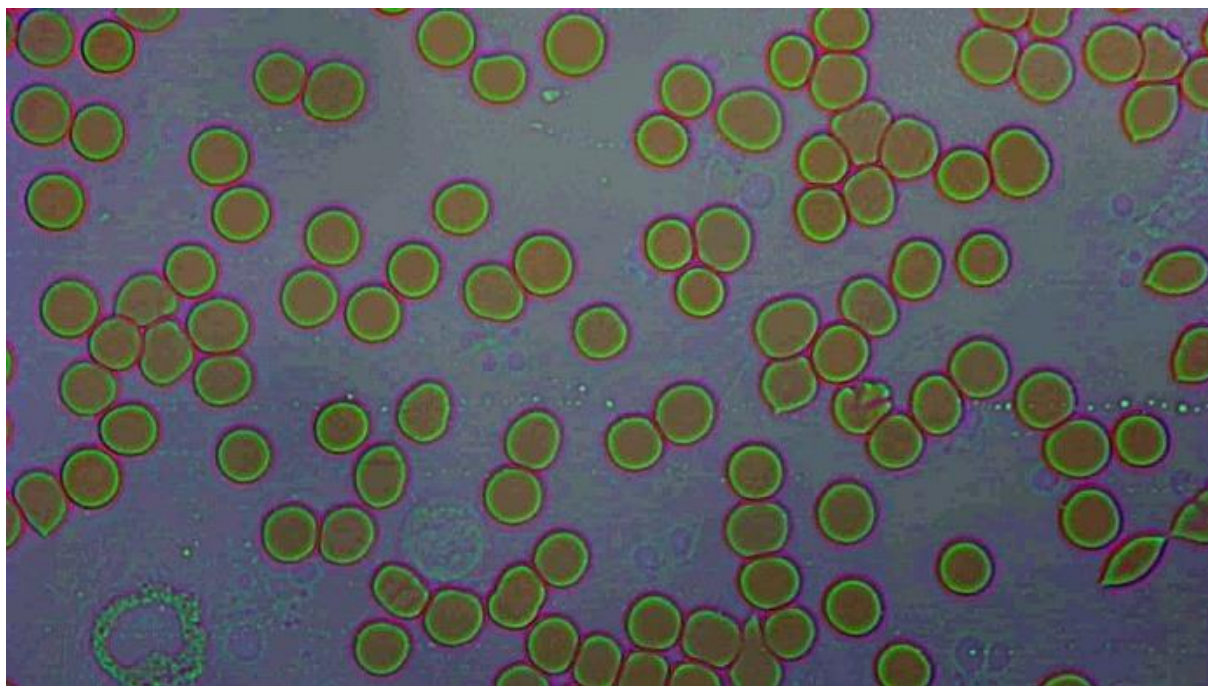


Navštivte: www.facebook.com/asearedoxcesko

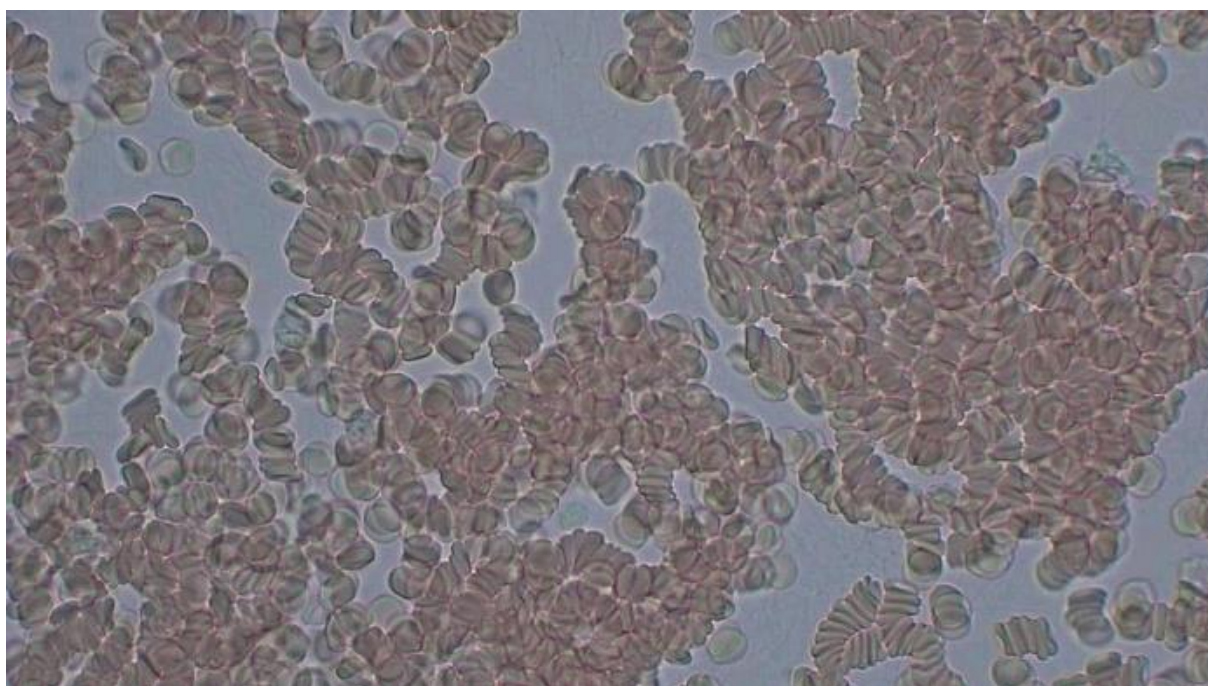
K produktu přímo: <https://rbasta.myasealive.com>

Appendix 2023

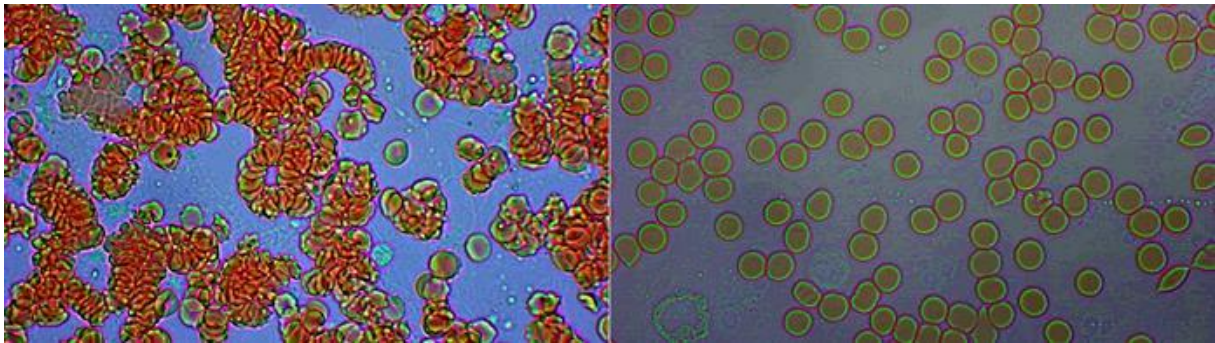
Redox a krev po tečkování. Není to ztracené.



Obr. 1 Zdravá krev



Obr. 2 Nemocná krev



Obr. 3 Změna spočívající v podání 60 ml redoxního doplňku a 30 minutách času

Popsat problematiku chování červených krvinek a vznik krevních sraženin je složité. Hraje zde roli obrovské množství různých faktorů fyzikálních, chemických, biologických, ale i psychických.

Červené krvinky, aby plnily svou roli distribuce plynů a živin, propoučávají kapilárami tak úzkými, že jimi projdou jen volné krvinky. Tedy měly by. Tak se dostávají do cílových míst zásobované tkáně. Srdce, mozk, plic...

Shluky krvinek, tzv. agregace či tromby, jsou nežádoucí jev. Mají min. 2 nepříjemné důsledky. Červené krvinky transportují kyslík. Pokud plocha krvinek není volná a je obsazena jinou krvinkou a ta zase další a ta zase další, logistika výměny plynů nefunguje. Tělo se začíná dusit. Nejmenším signálem je únava. Horším signálem je už ohrožující pocit dušení.

Druhým vážným důsledkem výskytu krevních sraženin jsou neprůchodné cévy. Shluky krvinek kapilárami neprojdou. Nevýživovaná tkáň za ucpanou cévou odumírá, rozpadá se, doslova hnije, objeví se záněť... Pomalý průběh pozorovaný např. v mozku je možno spojit s postupujícím neurodegenerativním onemocněním a demencí, rychlý průběh s mrtvicí.

K nepříjemnostem spojeným s krevními sraženinami může dojít v těle kdekoliv. V mozku, v srdci, v osrdečníku, v plicích, v placentě, v prostatě, ... Následky bývají nepříjemné až konečné. Mnoho jich bylo popsáno a jejich výskyt je aktuálně ve stovkách až tisícovkách procent vyšší než v období před nabídnutým opatřením, které se označuje jako "světlo na konci tunelu" a všichni mají být "zodpovědní" a toto opatření podstoupit, protože "nikdy ne onemocní nebo budou mít lehčí průběh".



<https://videearchiv.psp.cz/playa.php?cast=3587>